



مهر تو زم و رشد تو لید<sup>۱۴۰۲</sup>

وزارت جهاد کشاورزی  
سازمان تحقیقات، آموزش و ترویج کشاورزی



موسسه آموزش و ترویج کشاورزی

معاونت علمی و فناوری

شبکه دانش کشاورزی

سلسله برنامه‌های ویدیو کنفرانس انتقال دانش به روز در گستره ملی بخش کشاورزی

عنوان:

تهیه نقشه واحدهای کشاورزی در جی آی اس

سخنران:

حیدر طایفه‌رضایی

عضو هیأت علمی مرکز تحقیقات و آموزش کشاورزی و منابع طبیعی آذربایجان غربی  
پژوهشگر مروج ارشد کار گروه آب و سامانه‌های آبیاری

۸ بهمن ماه ۱۴۰۲ - ساعت: ۱۱:۳۰

# می خواهیم این واحد دامداری را رسم بکنیم

نقشه واحدهای گن

File Print E-mail Burn Open

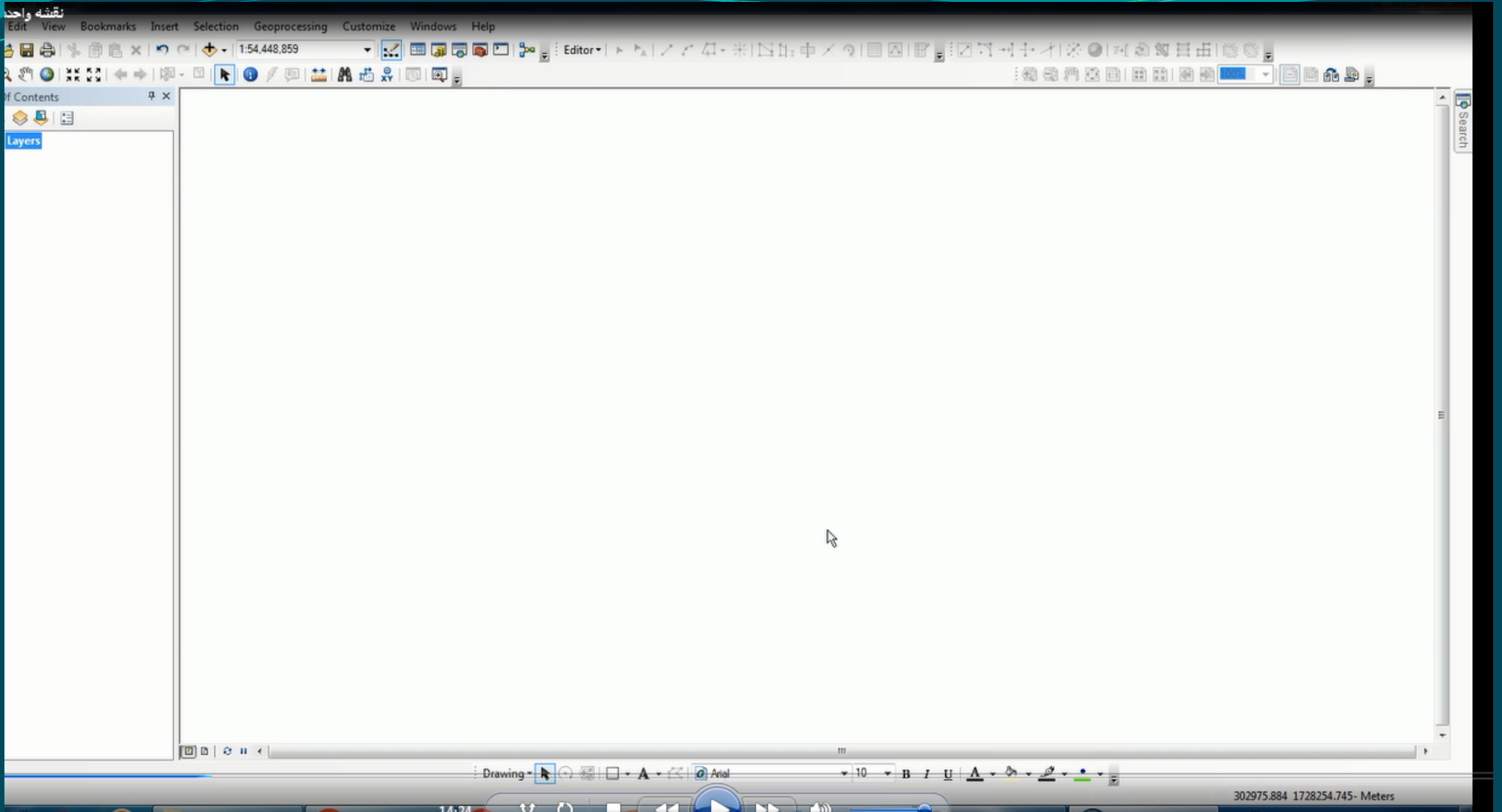


# زمین مورد نظر

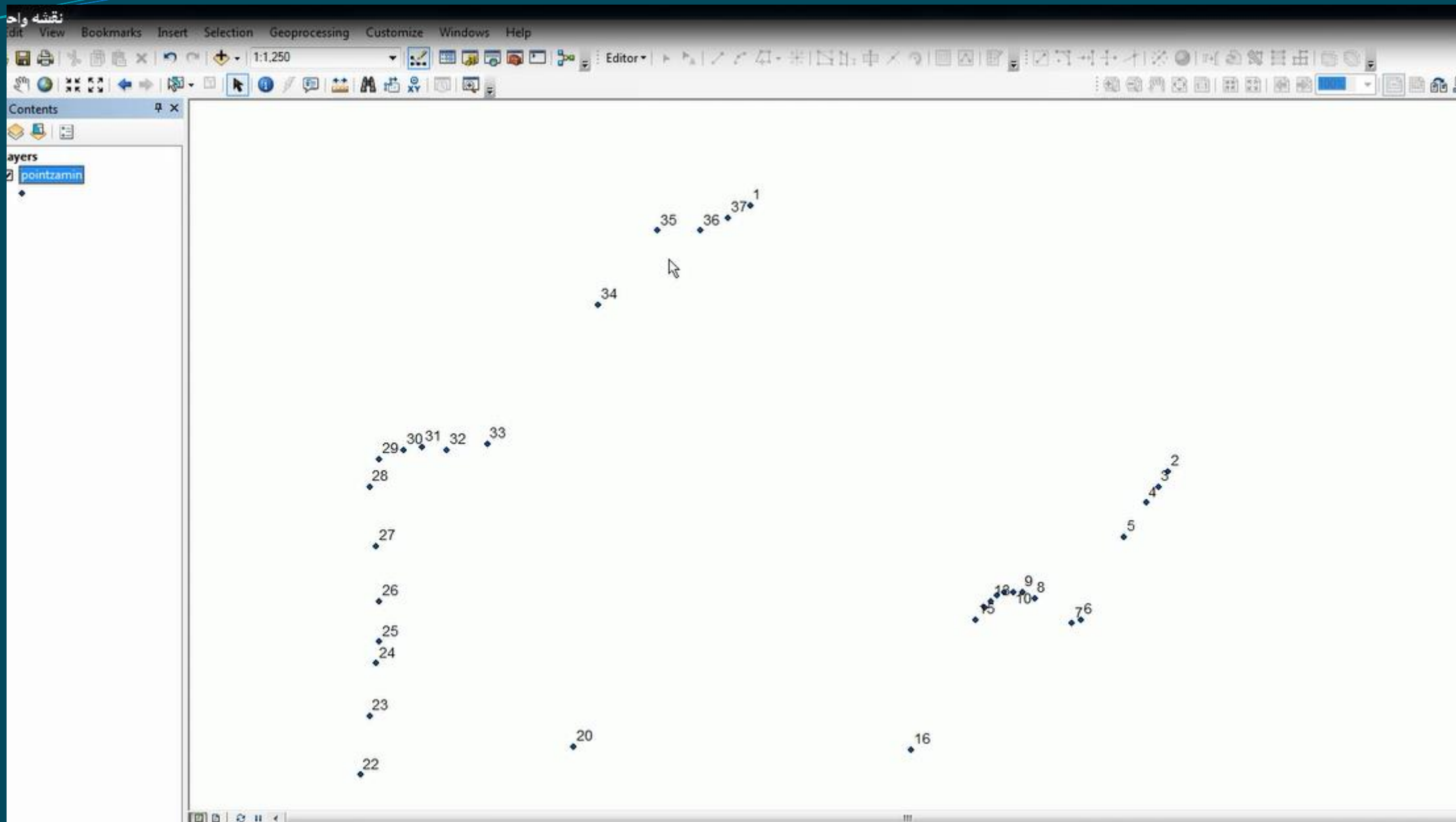




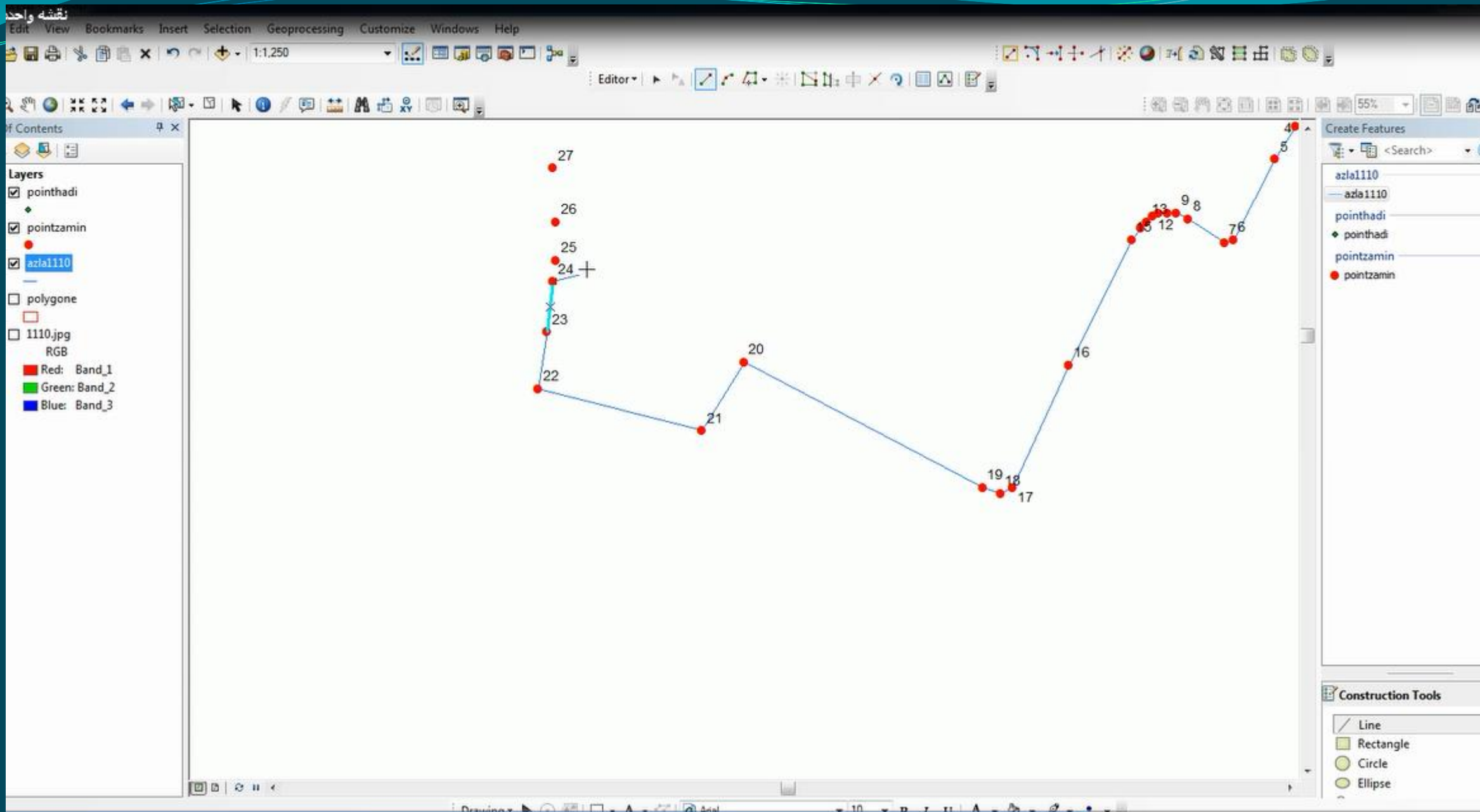
# باز کردن آرک مپ و تعریف سیستم مختصات یو تی ام و زون مربوطه



# وارد کردن نقاط زمین که با جی پی اس برداشت شده است



# کشیدن اضلاع زمین

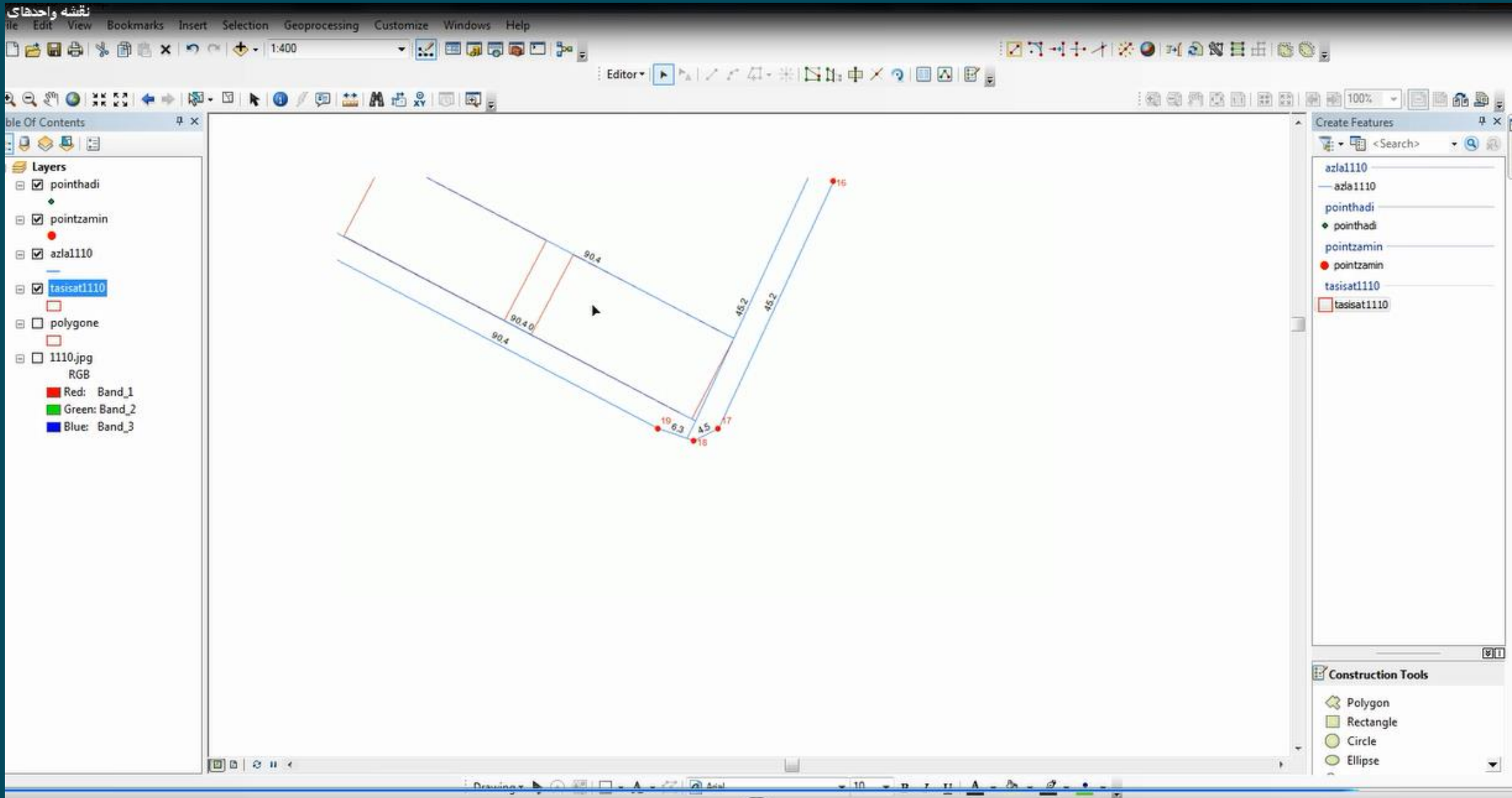


# کشیدن خطوط

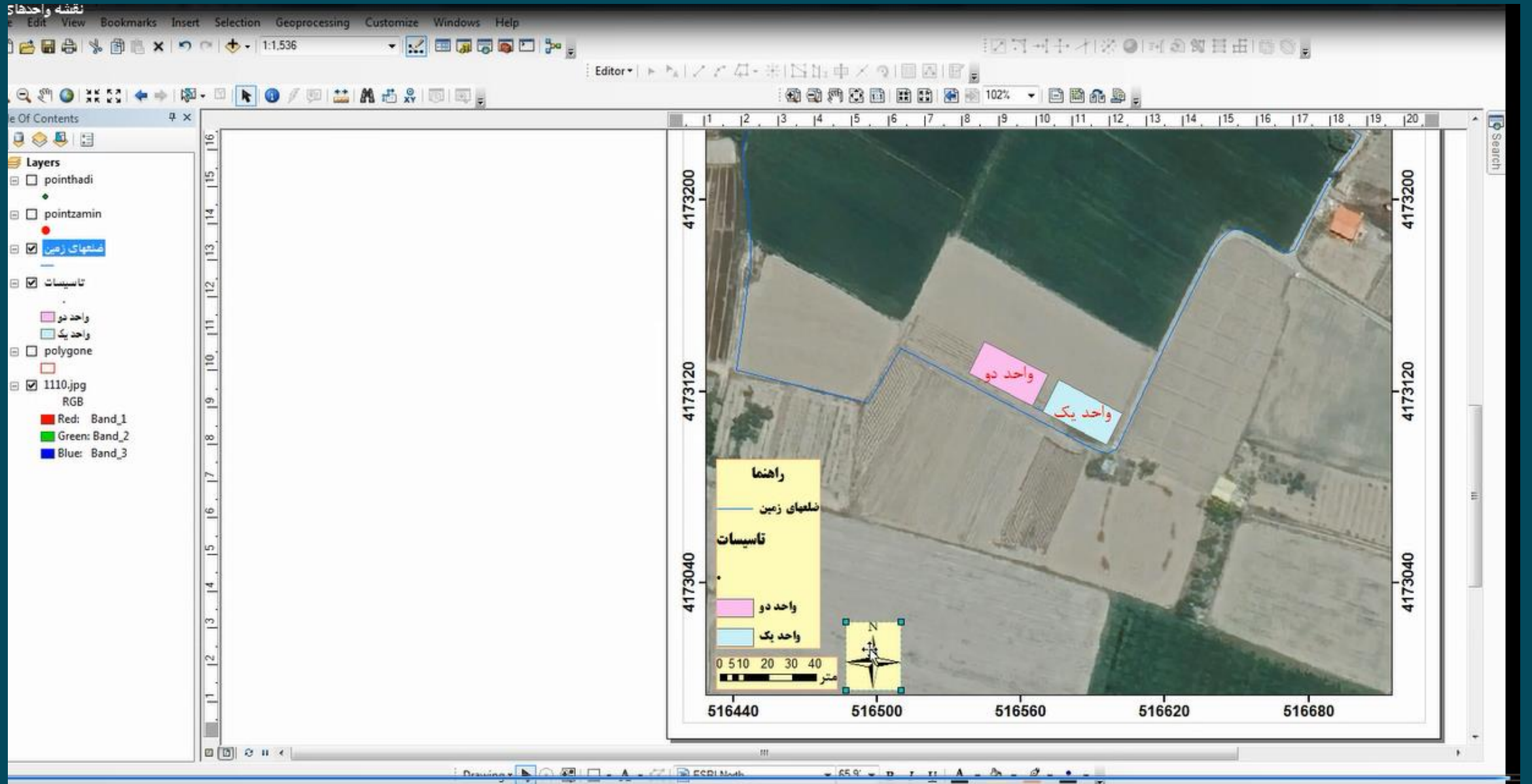
The screenshot displays the ArcGIS desktop environment. The main map area shows a polygon with vertices labeled 17, 18, 19, and 20. A cyan line segment connects vertices 19 and 18. Several other lines are drawn across the map, with labels indicating their lengths: 90.4, 45.2, 6.3, and 4.5. The interface includes a menu bar at the top with options like File, Edit, View, Bookmarks, Insert, Selection, Geoprocessing, Customize, Windows, and Help. A toolbar with various editing tools is visible below the menu. On the left side, there is a 'Table Of Contents' panel with a 'Layers' list containing items like 'pointhadi', 'pointzamin', 'azja1110', 'tasisat1110', 'polygone', and '1110.jpg'. The status bar at the bottom shows 'Number of features selected: 1' and a scale of '516598.755 4173102.286 Meters'.



# رسم پلیگون تاسیسات



# وارد کردن راهنمای نقشه





مهر تو زم و رشد تو لید<sup>۱۴۰۲</sup>

وزارت جهاد کشاورزی  
سازمان تحقیقات، آموزش و ترویج کشاورزی



موسسه آموزش و ترویج کشاورزی

معاونت علمی و فناوری  
شبکه دانش کشاورزی

سلسله برنامه‌های ویدیو کنفرانس انتقال دانش به روز در گستره ملی بخش کشاورزی

عنوان:

تهیه نقشه واحدهای کشاورزی در جی آی اس

سخنران:

حیدر طایفه رضایی

عضو هیأت علمی مرکز تحقیقات و آموزش کشاورزی و منابع طبیعی آذربایجان غربی  
پژوهشگر مروج ارشد کار گروه آب و سامانه‌های آبیاری

۸ بهمن ماه ۱۴۰۲ - ساعت: ۱۱:۳۰